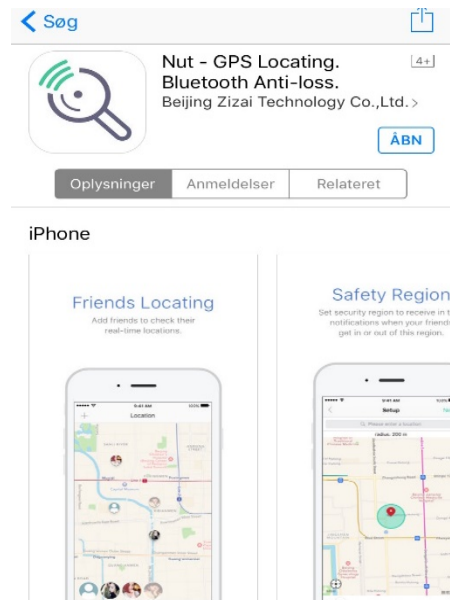


# Brugervejledning



## 1: Nut app

Søg på "nut" i App Store, Google Play eller scan QR kode for at hente Nut App



## 2: Tænd for din telefons bluetooth.

## 3: Opstart af App

- 1: Start Nut app'en
- 2: Registrer dig ved at indtaste dit mobil nr.
- 3: Tryk på acquire, hvorefter du får tilsendt en kode via sms.
- 4: Indtast den modtagne kode ud for hængelåsen.
- 5: Forbind Nut
- 6: Træk papiret ud ved batteriet for at starte Nut
- 7: Følg vejledningen i Nut app og vælg din Nut for at forbinde.

< Sign Up Done

Mobile Email

+45 Mobile Phone

Verification code Acquire

Please Enter Password

By tapping Acquire, I agree to the Terms of Use and Privacy Policy

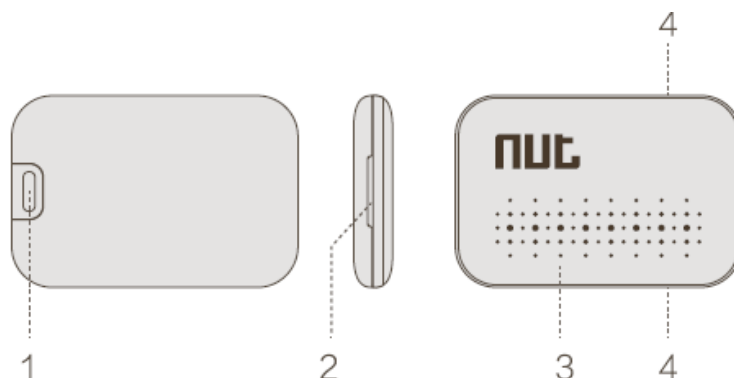
## 4: Forbind din telefon med din Nut

1. Tryk "Ring Nut", Nut vil bippe og blinke. Nut app'en vil nu advare dig, hvis du glemmer/efterlader dine ting ved en fejl og du er kommer længere væk end 20-30 meter.



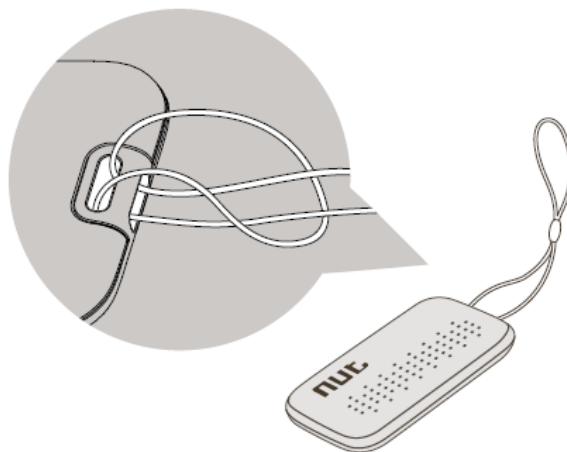
## 5: Mere om Nut mini

1. Hul til strop
2. Åbning som bruges når du skal have Nut mini adskilt, for at udskifte batteriet
3. Højtaler
4. LED indikatorer



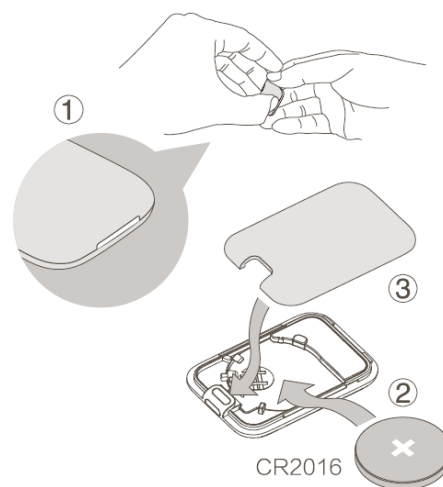
## 6: Påsæt strop

Brug stroppen for at sætte Nut mini til dine nøgler, tasker og andre ting.



## 6: Udskift batteri

1. Åben Nut mini vha. den lille åbning i bunden ved at trække siderne fra hinanden
2. Udskift batteriet med et nyt (CR2016)
3. Saml Nut mini igen og den vil genstarte af sig selv



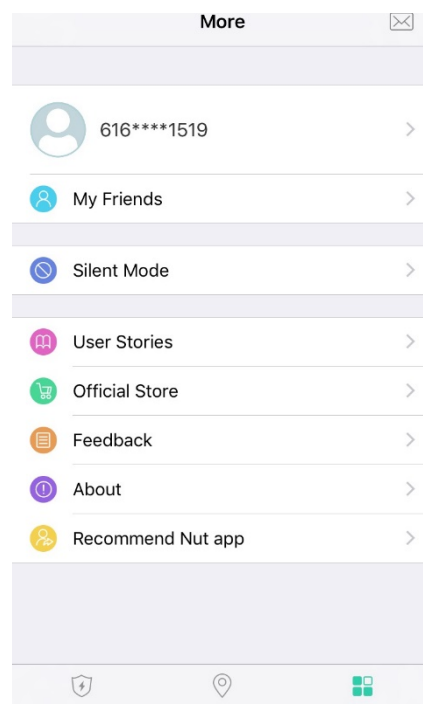
# Brug af Nut app

## 1: More

Her kan du give flere informationer om dig selv, så andre brugere af App'en kan hjælpe dig med at finde dine mistede nøgler, ligesom du har flere opsætningsmuligheder, så du kan udnytte App'en og Nut bedst muligt.

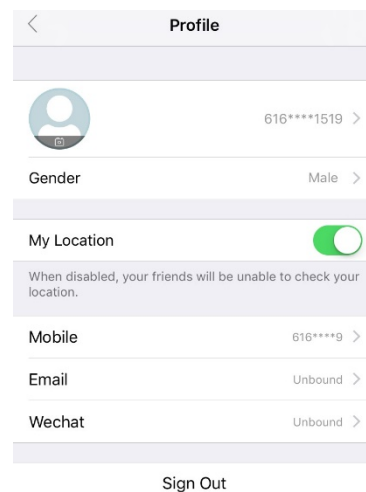
Vi vil ikke gennemgå flg. punkter da de ikke skaber merværdi, men vil blot informere dig om det.

- User Stories = Feedback fra andre brugere
- Official Store = Officiel butik med flere informationer om produktet
- Feedback = Tilbagemeldinger på App til udviklerne
- About = Privatliv og betingelser for brug af App
- Recommend Nut app = Anbefal Nut app til andre



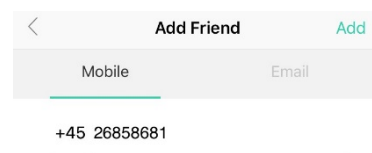
**Din profil:** Indtast flere oplysninger om dig selv ved at trykke på > ud fra dit telefon nr.

Det er ikke nødvendigt at indtaste disse info for brug af app.



## My Friends

Her kan du tilføje andre du kender, som har Nut og i tilfælde af at du taber din Nut, så vil din ven kunne hjælpe dig med at finde den. Din ven skal bare passere din Nut og du vil modtage information om placering.



Invite your friends to download Nut app

Recommend Nut app

## Silent Mode

Her kan du indstille hvor og hvornår din Nut ikke skal afgive lyd.

### Silent Region

Her kan du sætte Nut op til ikke at afgive alarm, hvis den er på en adresse, hvor du ikke ønsker den skal afgive en alarm.

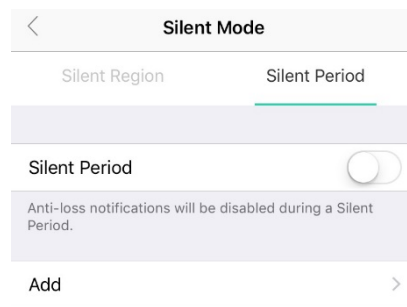
I dette tilfælde har vi indstillet Nut med Firma adr. og hjemmeadresse som er samme adresse, hvor vi ønsker at Nut ikke skal give en alarm

Den lydløse zone kan opsættes med minimum 200 mtr. og max. 1.000 mtr. fra din placering.



### Silent Period

Tryk på Add for at indstille i hvilken periode og hvor ofte den lydløse periode skal forekomme.



# 3: Location

Her har du fire muligheder.

1. **Anti- loss** = Her kan du se og styre dine Nut samt tilføje flere, hvis du ønsker dette. Ved blot et klik på din Nut på listen, vil app finde Nut og få Nut til at afgive lyd.
2. **Location** = her kan du se lokationen af dine og dine venners Nut's placering, hvis deres Nut og app er online. Ved at trykke på en af de to runde cirkler med persontegning nede i venstre hjørne, kan du finde personens Nut, samt se historiske data for, hvor Nut har befundet sig m.m.

